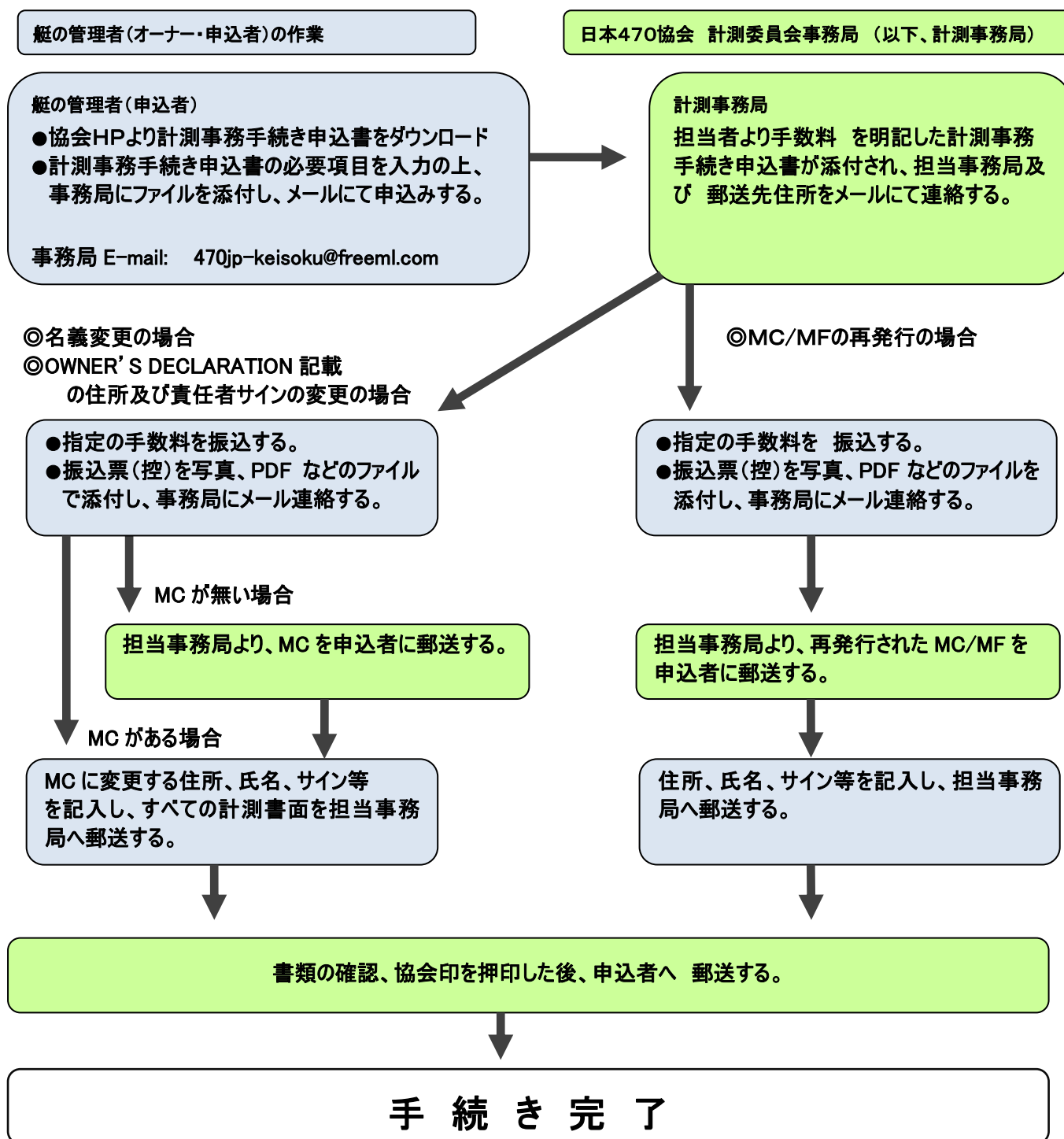


計測書面事務手続きの流れ

- ◎ 名義変更
- ◎ OWNER' S DECLARATION 記載の住所及び責任者サインの 変更
- ◎ MC/MFの 再発行



注意

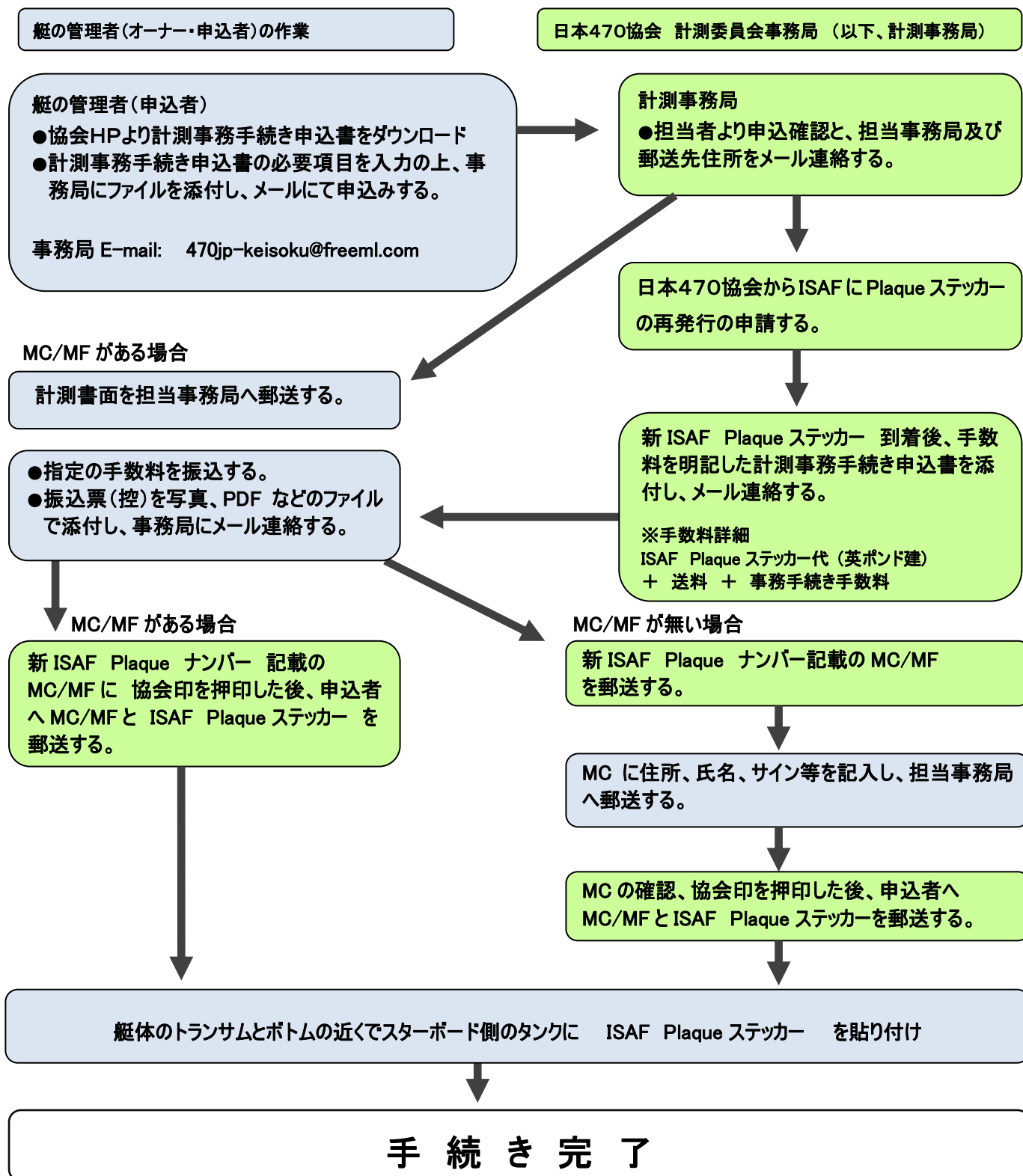
事務局で書類登録後から有効な証明書となります。

※通常、計測事務手続きはお申込み後(MC/MF 到着後)、最短でも約2週間必要です。混雑状況により異なります。

※各種手続きは、入金確認後の発行及び郵送とさせていただきますので、ご了承ください。

計測書面事務手続きの流れ

◎ISAF Plaque 再発行



注意

ISAF Plaque の再発行は、旧 ISAF Plaque ナンバーが 申請時に必要となります。申込みがあつてからステッカー再発行の申請を ISAF にしますので、再発行には時間がかかります。予めご了承下さい。

※通常、計測事務手続きはお申込み後(MC/MF 到着後)、最短でも約1か月が必要です。混雑状況により異なります。

※各種手続きは、入金確認後の発行及び郵送とさせていただきますので、ご了承ください。